



ELEKTRONSKE ALARMNE SIRENE EAS 1200

Institut Mihajlo Pupin
Tel: +381 11 6771398
Fax: +381 11 6776583
email: info@pupin.rs

Volgina 15
11060 Beograd

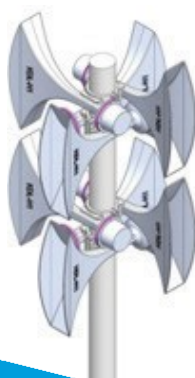


TEHNIČKE KARAKTERISTIKE EAS 1200

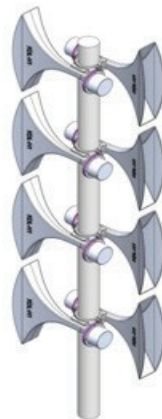
Tip sirene:	EAS 1200
Snaga sirene:	1200W RMS
Nivo zvučnog pritiska:	od 113 dB(A)/30m do 122 dB (A)/30m (zavisno od konfiguracije)
Broj horni:	8
Broj pobuđivača:	8
Snaga pobuđivača:	200 W RMS
Snaga pojedinačnog modula pojačavača snage:	600 W RMS (2x300W /4x150W) RMS
Broj modula pojačavača snage:	2
Tip pojačavača snage:	pojačavač D klase u mostnom spoju
Broj pojačavača snage:	4
Snaga pojedinačnog pojačavača snage:	300 W RMS
Materijal horne:	ALSi7Mg0,35F
Pravac prostiranja zvuka:	svi smerovi
Boja horni:	prirodni aluminijum
Dimenzije zvučničke skupine (š x d x v) u cm:	
(zavisna od konfiguracije sirene: 113 dB; 115 dB; 122 dB):	(120 x 120 x 150; 20 x 120 x 300; 40 x 80 x 300) cm
Težina jedne horne / težina zvučničke skupine:	9 kg / zavisno od konfiguracije 83 -90 kg
Dozvoljena vlažnost ambijenta:	0 – 100%
Osnovna frekvencija sirene:	415 Hz (podesiva od 300 -1000 Hz)
Zvuk sirene:	prema specifikaciji kupca
Zvučni signali:	prema specifikaciji kupca
Broj različitih signala za uzbunjivanje:	neograničeno, uobičajeno do 10
Maksimalna broj signala uzbunne u toku 48 sati bez mrežnog napajanja:	Najmanje 20 pojedinačnih signala svaki u trajanju od 1-3 minuta ili 60 minuta neprekidnog rada
Opseg govornog signala:	od 300 do 3400 Hz
Lokalni mikروفon	
Linijski ulaz za priključenje spoljašnjeg izvora zvučnog signala	
Generator ultrazvučnog signala za "tihi test": 20kHz	
Optimizacija snage pojačavača pri promeni napona ili impedanse	
Zaštita od preopterećenja	
Zaštita od kratkog spoja	
Indikacija sirene u radu	
Indikacija aktiviranog govora	
Indikacija prisustva mrežnog napona	
Indikacija nedovoljnog napona akumulatorskih baterija	
Indikacija neispravnosti generatora alarmnih signala	
Indikacija neispravnosti pojačavača	
Indikacija neispravnosti pobuđivača	
Indikacija provale alarmne stanice	
Dijagnostika na licu mesta servisnim programom	
Mrežno napajanje:	230 V A C / +, - 10%
Napon akumulatorskih baterija:	72VDC (6x12VDC)
Kapacitet akumulatorskih baterija:	6x20Ah
Max. struja punjenja:	8 A
Trajanje baterije bez mrežnog napajanja:	do 10 dana
Temperaturni opseg: horne/orman/baterije	-50°C do +70°C/-40°C do +70°C/-25°C do +60°C
Dimenzije ormana sa elektronikom:	600 x 330 x 800 (š x d x v) mm
Boja ormana:	RAL 7035
Materijal ormana:	Čelični lim debljine 1.5 mm
IP zaštita ormana:	IP 54 ili IP65 na zahtev

EAS 1200 KONFIGURACIJE

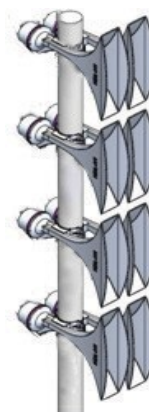
113dB(A) 360°



115dB(A) 180°



122dB(A) 0°



ELEKTRONSKA ALARMNA SIRENA se sastoji od:

- Kontrolnog ormana
- Zvučničkih skupina (horni) montiranih na stub

KONTROLNI ORMAN

U ormanu elektronske alarmne sirene se nalaze svi elektronski delovi i može biti namenjen za spoljašnju ili unutrašnju upotrebu. U slučaju spoljašnje upotrebe radni temperaturni opseg je povećan, kao i otpornost na meteorološke uslove kao što su kiša, sneg i direktna izloženost sunčevim zracima. Ormani su klimatizovani, sa grejačima, ventilatorima i termostatima, kao i sa zaštitnim krovom protiv padavina.

Kontrolni orman se sastoji od sledećih delova:

- Glavne upravljačke jedinice,
- Pojačavača,
- Napajanja.



Glavna upravljačka jedinica (Kontrolna konzola / matična ploča)

Glavna upravljačka jedinica je istovremeno kontrolna konzola i matična ploča koja omogućava vezu i kontroliše rad celokupne elektronike EAS, i u svom sastavu ima:

1. ALARMNI GENERATOR koji generiše alarmne signale koji se emituju na EAS i na njemu se nalaze tasteri za lokalno aktiviranje EAS.
2. KONTROLNI/ KOMUNIKACIONI MODUL koji služi za prikupljanje, lokalnu prezentaciju signalizacija EAS i komunikaciju EAS sa udaljenim Centrom koji obezbeđuje daljinsko aktiviranje alarmnih signala i prenos govornog signala iz centra. Na modulu se nalazi i lokalni mikrofonski emitovanje govorne poruke sa lica mesta, kao i linijski ulaz za lokalno emitovanje audio poruka.

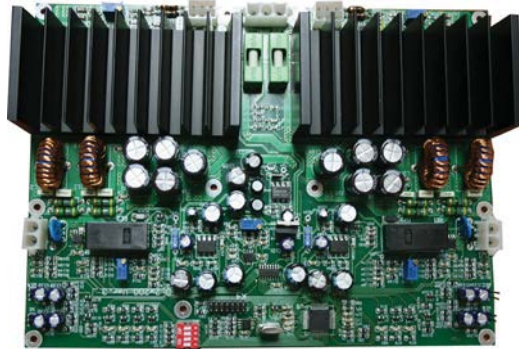
Na modulu se prikazuje i ispravnost rada pojedinih elemenata EAS:

- ispravnost pojačavača snage
- Ispravnost pobuđivača
- Ispravnost alarmnog generatora
- Ispravnost napona napajanja
- Ispravnost sirene u radu



Karakteristike modula pojačavača snage:

- Tip pojačavača snage: 2 pojačavača snage D klase u mostnom spoju
- Ukupna Izlazna snaga 600W (2x300W) RMS
- Modul pojačavača snage obezbeđuje sledeće konfiguracije:
 - 4 x150W RMS
 - 2 x300W RMS
- Koriste se pobuđivači snage 200W RMS/160



ZNACI ZA UZBUNJIVANJE

Znaci za uzbuñivanje su namenjeni za upozoravanje stanovništva u ugroženim područjima.

Alarmna stanica je namenjena za informisanje i uzbuñivanje stanovništva u slučaju neposredne lokalne opasnosti, kao i informisanju stanovništva u slučaju opšte opasnosti.

Za tu namenu sistem za Srbiju podržava 6 vrsta različitih audio signala.

	<p>OPŠTA JAVNA MOBILIZACIJA Trajanje signala: 2 min i 55 s Oblik signala: zavijajući ton sa pauzama Raspored signala :10 sek. zavijajući ton, 5 s pauza, 12 ciklusa, 175 s.</p>	
	<p>VAZDUŠNA OPASNOST Trajanje signala: 60 s Oblik signala: zavijajući ton neprekidno 60 sek.</p>	
	<p>RADIOLOŠKO-HEMIJSKO-BIOLOŠKA OPASNOST Trajanje signala: 1 min i 30 s Oblik signala: zavijajući ton sa pauzama Raspored signala 20 s signal, 15 s pauza, 3 ciklusa</p>	
	<p>POŽARNA OPASNOST Trajanje signala: 1 min i 30 s Oblik signala: jednolični ton sa pauzama Raspored signala: 20 s signal, 15 s pauza, 3 ciklusa</p>	
	<p>OPASNOST OD ELEMENTARNIH NEPOGODA Trajanje signala: 60 s Oblik signala: jednoličan i zavijajući ton Raspored signala: 20 s signal, 20 s pauza, 20 s signal</p>	
	<p>PRESTANAK OPASNOSTI Trajanje signala: 60 s Oblik signala: jednolični ton</p>	